

DENTAL  
BALANCE

DENTAL BALANCE NEWSLETTER



*„hotbond ist für mich die derzeit  
innovativste Entwicklung auf dem  
Dentalmarkt und aus meiner täglichen  
Arbeit nicht mehr wegzudenken.“*

ZTM Hans-Joachim Lotz, Weikersheim

## DENTAL BALANCE – UNMÖGLICHES MÖGLICH MACHEN!

Liebe Leserinnen, liebe Leser,

Stolpersteine auf dem Weg zur optimalen funktionell-ästhetischen Restauration begegnen jedem Zahnmediziner und jedem Zahntechniker im normalen Arbeitsalltag immer wieder.

In dieser Ausgabe unseres Newsletters zeigen wir Fallbeispiele sowie Lösungswege. Erfahrene Anwender geben Statements zu unseren Produkten: Dr. Peter Randelzhofer, ZTM Uwe Gehringer und ZTM Hans-Joachim Lotz zu DCMhotbond, Dr. Sabine Schmidt zu Fräsdienstleistungen und Locator-Sonderanfertigungen in kniffligen Fällen sowie Dipl. Stom. Tom Friedrichs zur Bißlagebestimmung mit dem IPR-System.

Alle an Funktionsdiagnostik Interessierten sollten sich bitte folgenden Termin vormerken:  
19. und 20. September 2014 finden die „Funktionstage“ in Potsdam statt.

Wenn Sie Hinweise, Anregungen oder Fragen haben, rufen Sie uns bitte an oder senden Sie eine E-Mail.

Herzliche Grüße im Namen des Dental Balance Teams  
Ihr Helge Vollbrecht

### ADRESSE

Dental Balance GmbH  
Mangerstrasse 21  
14467 Potsdam

### KONTAKTIEREN SIE UNS!

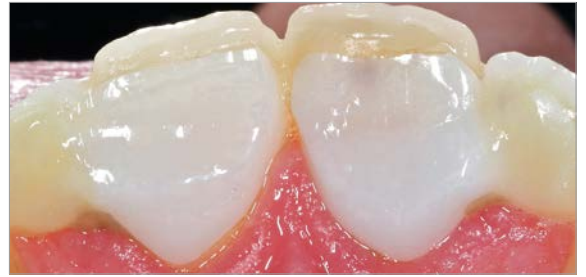
Telefon: +49 (0)331 887 140 70  
E-Mail: [info@dental-balance.eu](mailto:info@dental-balance.eu)  
Web: [www.dental-balance.eu](http://www.dental-balance.eu)

## DCMHOTBOND – FÜR EINE STARKE VERBINDUNG

Sicheres, stoffschlüssiges Fügen von Zirkondioxid mit verschiedenen Materialien sowie für das adhäsive Befestigen (zum Beispiel Marylandbrücke).

Anwenderstimmen:

Dr. Peter Randelzhofer (München): „hotbond ist unglaublich, weil es die besten Materialien zusammenfügt.“



Fotos: ZTM Christian Moss, Hamburg



### KOLLEAGENTIPP

ZTM UWE GEHRINGER

ZTM Uwe Gehringer ist einer der Anwender, die DCMhotbond fusio vor der Markteinführung für Demoarbeiten testen.

Sein Fazit:

„Endlich können wir hochfestes Lithium-Disilikat mit Zirkondioxid stoffschlüssig miteinander verbinden.“

Fallbeispiel von ZTM Uwe Gehringer:



Fotos: ZTM Uwe Gehringer, München

## SCHRITT 01

Einfaches Auftragen des DCMhotbond zirconnect spray aus der Sprühdose und Brennen im Keramikofen.



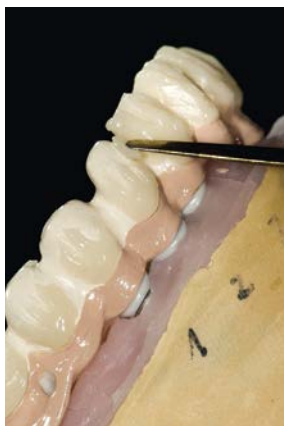
## SCHRITT 02

Anätzen der durch zirconnect entstandenen Glasmatrix mit einem handelsüblichen Ätzel.



## SCHRITT 03

Kompositverblendung im bekannten Vorgehen.



## SCHRITT 04

Umsetzung der Gingivabereiche mit einem Kaltpolymerisat.



## SCHRITT 05

Das mit Kompositverblendete Zirkonoxidgerüst.



Fotos: ZM Präzisionsdentaltechnik GmbH, Rostock

## AKTIONSANGEBOT

Kennenlern-Angebot bis zum 30.06.2014 für DCMhotbond Produkte:

- 1 Produkt = **5% Preisnachlass**
- 2 Produkte = **10% Preisnachlass\***
- 3 Produkte = **15% Preisnachlass\***

Hinweis: \* Es muss sich um unterschiedliche DCMhotbond Produkte handeln.

### Einige Ihrer Partner für Zirkondioxid-optimierte Arbeiten mit DCMhotbond

ZTM Stefan Frei (München), ZM Präzisionsdentaltechnik GmbH (Rostock), ZTM Hans-Joachim Lotz Dentallabor GmbH (Weikersheim), Made by Uwe Gehringer - Dentallabor (München), Andreas Kunz Zahntechnik (Berlin), Dentallabor Christian Moss (Hamburg), Rübeling + Klar Dental-Labor GmbH (Berlin), Dentaltechnik Avantgarde GmbH (Leipzig), Dentallabor, Grüttner GmbH (Pößneck), Bellmann & Hannker OHG (Hüde/Rastede), Dentallabor Just GmbH (Schwarzenberg), Labor für Zahntechnik Frank Schollmeier GmbH (Hannover), Wallossek Dentaltechnik GmbH (Köln), Dental-Technik Volker Hamm (Meschede), Dental-Technik Lehmköster-Sperber-Weers (Münster), Isar Dental (München)

Mit Unterstützung der ABZ ABRECHNUNGS UND BERATUNGSGESELLSCHAFT FÜR ZAHNÄRZTE eG

per Fax: +49 (0)331-88714072 oder per e-Mail [info@dental-balance.eu](mailto:info@dental-balance.eu)

## TERMINE UND KURSE

07.05.14 – Potsdam 19:00-21:00 Uhr	Funktionelle prothetische Lösungen in der Implantologie – ein Arbeitskonzept	ZTM H.-J. Lotz	<input type="radio"/>
14.05.14 – Hannover 19:00-21:00 Uhr	Funktionelle prothetische Lösungen in der Implantologie – ein Arbeitskonzept	ZTM H.-J. Lotz	<input type="radio"/>
16.05.14 – Potsdam 15:00-18:00 Uhr	IPR-Schablonenherstellung für Sonder- indikationen (Regeln, Tipps und Kniffe)	ZTM E. Burdach	<input type="radio"/>
23./24.05.14 Potsdam	Professionelle Fotodokumentation. Vom ersten Foto bis zur Publikation	ZTM H.-J. Lotz	<input type="radio"/>
09./10.05. + 27./28.06.14 Potsdam	Intensiv-Funktions-Workshop-Wochenende IPR für eine gezielte Therapie, individuelle Fallbesprechung	Dr. D. Beckert	<input type="radio"/>
11./12.07.14 Berlin	IPR-Schablonenkurs (für Zahntechniker, korrekte Herstellung von IPR-Messschablonen)	ZT E. Lauter	<input type="radio"/>
19./20.09.14 Potsdam	Funktion von Kopf bis Fuß	u.a.: Dr. D. Beckert, Dr. D. Lazik, ...	<input type="radio"/>
24.-31.10.14 Oman	Omanisch-Deutsches Symposium Dentale Fortbildungsreise	div. Referenten	<input type="radio"/>
09.-11.01.15 Warnemünde	4. Dental-Gipfel in Warnemünde: Die familien- freundliche Fortbildung zum Jahresanfang.	div. Referenten	<input type="radio"/>

Weitere Kurse und Veranstaltungen unter: [www.dental-balance.eu](http://www.dental-balance.eu)

Ich wünsche weitere Infos zu: \_\_\_\_\_

Bitte rufen Sie mich an.

Praxis/  
Labor:

Ort:

Vor- und  
Zuname:

Telefon:

E-Mail:

Stempel  
und Unterschrift

## FUNKTIONSTAGE IN POTSDAM – 19./20.09.2014

*„Funktion von Kopf bis Fuß – Wie beeinflusst eine veränderte Statik unsere Okklusion?“*

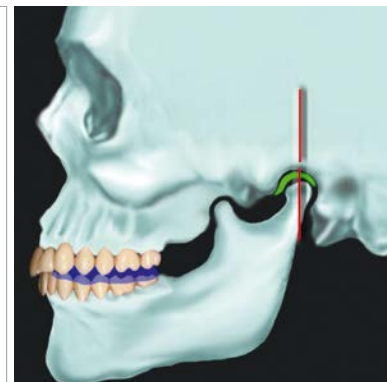
An diesen beiden Tagen wird die Wechselwirkung zwischen Okklusion und diversen auftretenden Beschwerden thematisiert. Nach dem langjährig in der Praxis bewährten IPR-basierten Funktionskonzept werden in Vorträgen sowie praktischen Demonstrationen verschiedene Spezialisten diverser Fachbereiche (Zahnmedizin, KFO, Zahntechnik, Osteopathie, Podologie, Augenoptik/Optomietrie, Physiotherapie) Wechselwirkungen aufzeigen, erläutern und begründen.

Referenten u.a.: Lydia Aich (Neuhaus am Inn), Dr. Dorothe Beckert (Dresden), ZTM Max Bosshart (Einsiedeln), Dr. Dieter Lazik (Potsdam), Dr. Frank Wertmann (Potsdam)...

Anwenderstimmen:

Dipl.-Stom Tom Friedrichs (Dresden):

*„Die Anwendung des IPR-Systems macht die Bißlagebestimmung in der Prothetik oder der Funktionsdiagnostik sicher und reproduzierbar wie ein chirurgisches Protokoll bei der Implantation.“*



## 4. DENTAL-GIPFEL/ WARNEMÜNDE

SAVE THE DATE  
09.-11.01.2015

YACHTHAFENRESIDENZ  
HOHE DÜNE



## SONDERANFERTIGUNGEN, FRÄSDIENSTLEISTUNGEN UND CAD/CAM-GUSS

Neben Sonderanfertigungen für Locatoren (anguliert beziehungsweise in Sonderhöhen) bieten wir Fräs- und Rapid-Prototyping-Fertigungen an.

Sie senden uns Ihre STL-Daten oder die entsprechenden Modelle. Wir kümmern uns um den Rest!

Sie erhalten innerhalb weniger Werktage:

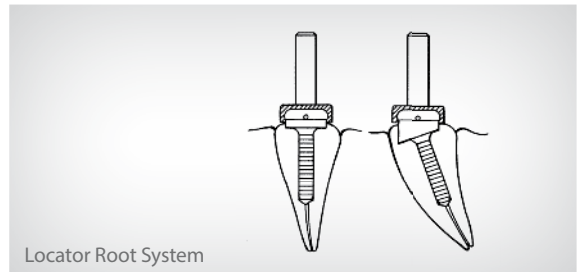
- Locatoren-Sonderanfertigungen
- Fräsarbeiten (Material nach Absprache)
- Gold-Guss-Arbeit (Legierung nach Absprache)



angulierte Locatoren



Sonderhöhe



Locator Root System

## BEISPIELARBEIT AUF BTI-IMPLANTATEN

Diese 14-gliedrige implantat- und zahngetragene Brücke (bti-Implantate) wurde in einer edelmetalfreien Legierung gefräst. Die hohe Genauigkeit und die spannungsfreie Passung sind auf konventionellem Weg kaum zu erreichen. Zudem gewährt die CAD/CAM-gestützte Fertigung eine hohe Effizienz. Können Implantate aufgrund einer ungünstigen Knochensituation nicht optimal inseriert werden, bieten wir Sonderanfertigungen und genehmigen Ihnen damit, den Zahnersatz ohne prothetische Kompromisse anfertigen zu können.



## AKTIONSANGEBOT

Für die erste mit uns gefertigte Fräs- oder CAD/CAM-Guss-Arbeit erhalten Sie einen individuellen **Kennenlernpreis**.

### Anwenderstimmen:

„Wir fühlen uns mit dem Rundumservice bei Dental Balance bezüglich der Qualität, Quantität, Beratung, Preise sowie der Hard- und Softwarebetreuung im Bereich der Fräsdienstleistungen optimal betreut.“

Dr. Sabine Schmidt, Potsdam